

**JETCUT**

**Neue Adapter mit zielgerichteter  
Kühlung für maximale Performance  
in der Axialbearbeitung**



## NEU

**ISCAR erweitert sein Programm um neue Adapter mit zielgerichteter Kühlung für maximale Performance in der Axialbearbeitung. Ab sofort verfügbar sind Adapter auf TangGripFace-Basis für tiefe, schmale Einstiche und Adapter auf HeliFace-Basis für axiale Einstech- und Stechdrehanwendungen.**

Die aktuelle Marktsituation erfordert den Einsatz von zielgerichteter Kühlung auch bei Werkzeugen für die Axialbearbeitung, was sehr positive Eigenschaften hinsichtlich Performance-Zuwachs und Verschleißminimierung bietet.

Aufgrund stetig steigender Flexibilität in der modernen Produktion wurde hier ein besonderes Augenmerk auf die Kompatibilität zu unseren am Markt etablierten modularen und maschinenspezifischen Haltersystemen gelegt:



Ausgeführt werden die Adapter sowohl für Spindel-Drehrichtung "M3-Rechts" und "M4-Links".



## **TANGFACE MAHPR-XL-...-JHP-MC und TNFPAD XL ...R/L-...-JHP**

### **Adapter für schmale, tiefe Axial-Einstiche:**

- "Design follows function"-Prinzip.
- XL-Schnittstelle für einen stabilen und steifen Unterbau.
- Flache und fließende Schulter mit zusätzlichem JetCut-Kühlmittelaustritt für optimale Spanabfuhr.
- Seitlich versetzter Unterbau zum Arbeiten am Zapfen.
- Einsetzbar mit Kühlmitteldrücken von 6-140 bar.
- Zielgerichtete Kühlung minimiert Verschleiß am Schneideinsatz.
- Verfügbar für TNF-Schneideinsätze in den Breiten 4, 5, und 6 mm.
- Die maximalen Stechtiefen variieren je nach Schneidenbreite zwischen CDX 20-50 mm.
- Die Ersteinstichbereiche liegen je nach Schneidenbreite zwischen D35-D300 mm.



## **HELIFACE**

### **Adapter zum Einstechen und Stechdrehen**

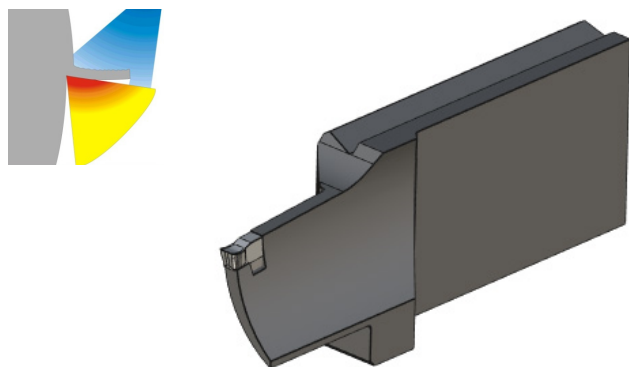
- Ausgezeichnete Spanevakuierung ohne Spänestau durch JETCUT-Kühlung.
- Mit niedrigem Kühlmitteldruck und Hochdruck bis zu 140 bar einsetzbar.
- Kühlung von oben und unten durch zwei Kühlmittelbohrungen.
- Geringere Aufbauschneidenbildung und längere Standzeiten durch die punktgenaue Kühlung der Schneidkante.
- Geeignet für die Standardwerkzeughalter MAHR/L...JHP und MAHPR/L...JHP.
- Für Standard-Schneideinsätze HFPR/L / GRIP / HGPL / DGN in den Breiten 3 - 6,35 mm.
- Für Axial-Einstechtiefen von 10 - 20 mm und Durchmesser von Ø40 - Ø3000 mm.



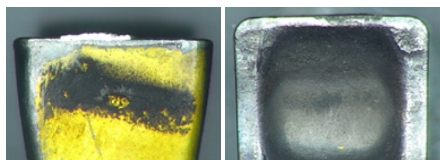


## Vergleich - Werkstückstoff: 16MnCr5

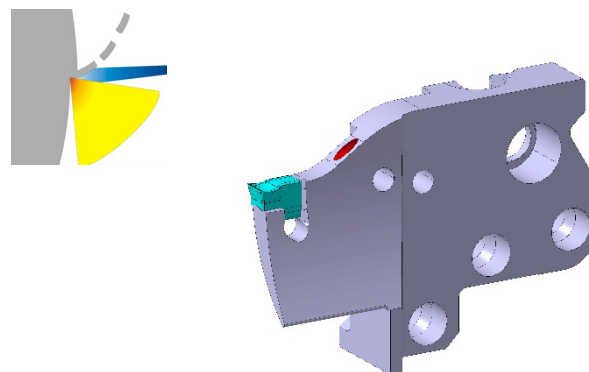
### Konventionelles Werkzeug



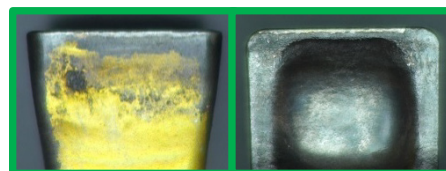
$V_c =$  **90** m/min  
 $f =$  **0,16**mm  
 Anzahl „Einstiche“: **133**  
 Verschleißmarkenbreite: **0,12**mm



### JetCut-Werkzeug



$V_c =$  **160** m/min  
 $f =$  **0,16**mm  
 Anzahl „Einstiche“: **133**  
 Verschleißmarkenbreite: **0,08**mm

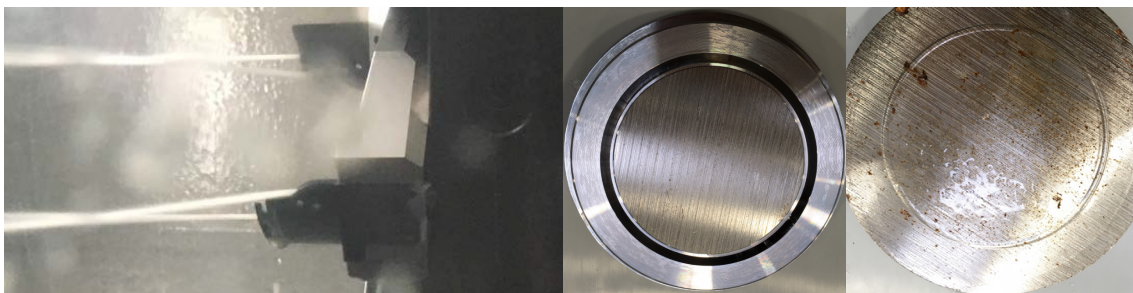
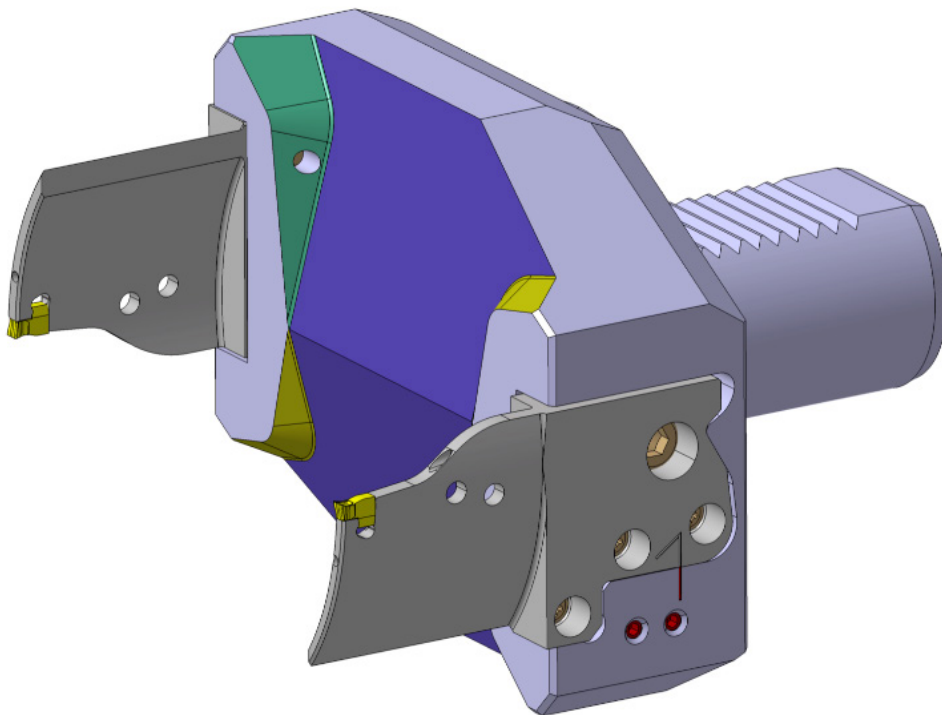


### Kühlmittelstrategien



Schnittparameter $v_c, f$	-	+
Verschleiß	-	+
Spanausformung und Evakuierung	0	0
Resultat	--0	++0

...weitere Anwendungsmöglichkeit ist der Einsatz als modulare Stechglocke zur produktiven Bearbeitung von Axialnuten oder zum Ausstechen von Kernen:





## Verfügbarkeit und Preise

Siehe Preisliste in der Anlage.

---

**Per Klick zu  
den Produktvideos**

---

<https://youtu.be/UZMqZH-yuOg>

<https://youtu.be/argfi-iHqGw>

## Verfügbarkeit und Preise

Siehe Preisliste in der Anlage.

Mit freundlichen Grüßen

ISCAR Germany GmbH

Erich Timons  
CTO  
Mitglied der Geschäftsleitung

Mit freundlichen Grüßen

ISCAR Germany GmbH

Daniel Meisen  
Produktspezialist



## MAHPR/L-XL-JHP

Klemmhalter mit zielgerichteter Kühlmittelzuführung für abgewinkelte MODULAR-GRIP-Adapter

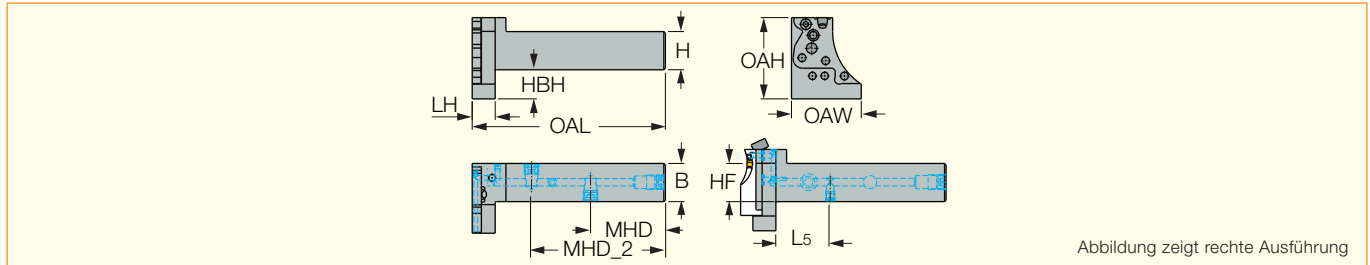


Abbildung zeigt rechte Ausführung

Bezeichnung	H	B	LH	OAL	HBH	OAH	OAW	HF	L <sub>5</sub>	MHD	MHD <sub>2</sub>
MAHPR/L-XL-20-JHP-MCG	20.0	20.0	23.0	120.00	24.0	53.0	45.00	20.0	29.00	50.00	85.00
MAHPR/L-XL-25-JHP-MCG	25.0	25.0	15.0	120.00	19.0	53.0	45.50	25.0	35.00	50.00	90.00

### Ersatzteile



Bezeichnung	Schraube	Schlüssel	Klemmschraube	Schlüssel 1	O-Ring	Dichtstopfen 1	Dichtstopfen 2	Dichtstopfen 3
MAHPR/L-XL-JHP	SR M5-04451	T-20/5	SR M6X16 DIN912	HW 5.0	OR 5X1N	SR M4X4 DIN913 TL360	SR M6X6 DIN913 TL360	PLUG G1/8-6.5 TL360

## TANGRIP FACE TNFPAD-XL-JHP

Adapter für die Axialbearbeitung

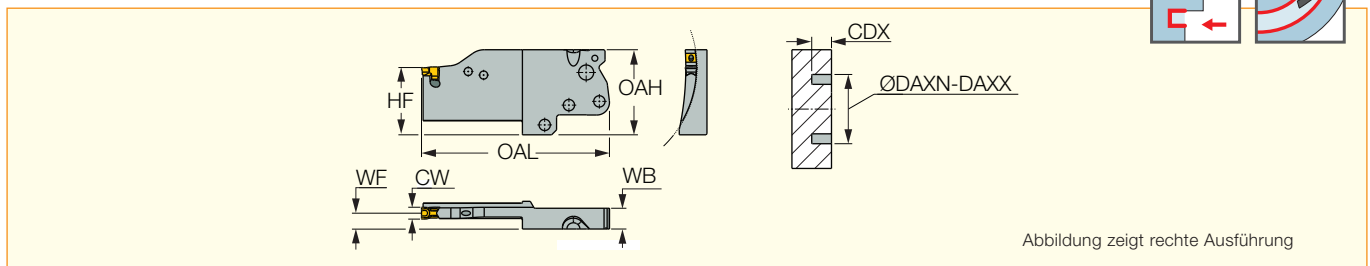


Abbildung zeigt rechte Ausführung

Bezeichnung	CW	CDX	WF	WB	OAL	HF	OAH	DAXN <sup>(1)</sup>	DAXX <sup>(2)</sup>
TNFPAD-XL 4L-35T20-JHP	4.00	20.00	8.00	9.50	65.00	34.0	43.0	35.0	53.0
TNFPAD-XL 4L-45T20-JHP	4.00	20.00	8.00	9.50	65.00	34.0	43.0	45.0	68.0
TNFPAD-XL 4R/L-35T35-JHP	4.00	35.00	8.00	9.50	80.00	34.0	43.0	35.0	53.0
TNFPAD-XL 4R/L-45T35-JHP	4.00	35.00	8.00	9.50	80.00	34.0	43.0	45.0	68.0
TNFPAD-XL 5L-60T20-JHP	5.00	20.00	8.00	10.00	65.00	34.0	43.0	60.0	90.0
TNFPAD-XL 5R/L-60T40-JHP	5.00	40.00	8.00	10.00	85.00	34.0	43.0	60.0	90.0
TNFPAD-XL 6L-110T20-JHP	6.00	20.00	8.00	10.50	65.00	34.0	43.0	110.0	312.0
TNFPAD-XL 6L-80T20-JHP	6.00	20.00	8.00	10.50	65.00	34.0	43.0	80.0	122.0
TNFPAD-XL 6L-80T45-JHP	6.00	45.00	8.00	10.50	90.00	34.0	43.0	80.0	122.0
TNFPAD-XL 6R/L-110T50-JHP	6.00	50.00	8.00	10.50	95.00	34.0	43.0	110.0	312.0

• WF(Komplett)=WF(Schaft) + WF(Adapter)

• HGN- und GRIP 3...-Schneideinsätze können nur mit rechten Adaptern eingesetzt werden, HGPL 3...-Schneideinsätze nur mit linken Adaptern.

<sup>(1)</sup> Minstdurchmesser zum Axial-Einstecken. <sup>(2)</sup> Maximaler Durchmesser zum Axial-Einstecken.

### Ersatzteile



Bezeichnung	Auswerfer
TNFPAD-XL-JHP	ETF 3-6



**HELIFACE**  
**HFPAD-JHP**

Adapter für die Axialbearbeitung

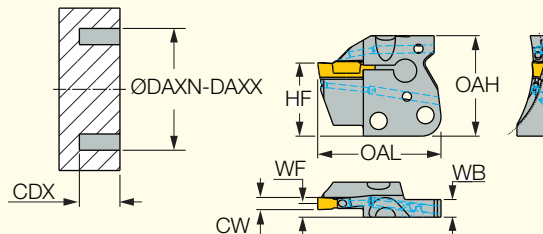
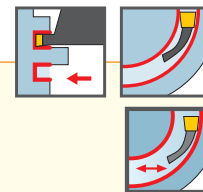


Abbildung zeigt rechte Ausführung

Bezeichnung	CW	CDX	WF	WB	OAL	HF	OAH	DAXN <sup>(1)</sup>	DAXX <sup>(2)</sup>
HFPAD 3R/L-40-T10JHP	3.00	10.00	4.80	5.80	39.50	24.0	33.0	40.0	65.0
HFPAD 3R/L-115-T18JHP	3.00	18.00	4.80	5.80	43.50	24.0	33.0	115.0	400.0
HFPAD 3R/L-65-T18JHP	3.00	18.00	4.80	5.80	43.50	24.0	33.0	65.0	115.0
HFPAD 4R/L-44-T14JHP	4.00	14.00	4.80	5.80	40.50	24.0	33.0	44.0	58.0
HFPAD 4L-58-T14-JHP	4.00	14.00	4.80	5.80	40.50	24.0	33.0	58.0	88.0
HFPAD 4R/L-88T14-JHP	4.00	14.00	4.50	5.80	40.50	24.0	33.0	88.0	175.0
HFPAD 4R-58-T14JHP	4.00	14.00	4.80	5.80	40.50	24.0	33.0	58.0	88.0
HFPAD 4R/L-175-T20JHP	4.00	20.00	4.80	6.50	45.50	24.0	33.0	175.0	800.0
HFPAD 5R/L-110T14-JHP	5.00	14.00	4.50	6.30	45.50	24.0	33.0	110.0	200.0
HFPAD 5R/L-40-T14JHP	5.00	14.00	4.50	6.30	40.50	24.0	33.0	40.0	50.0
HFPAD 5L-50-T14JHP	5.00	14.00	4.50	6.30	40.50	24.0	33.0	50.0	75.0
HFPAD 5R/L-75-T14JHP	5.00	14.00	4.50	6.30	40.50	24.0	33.0	75.0	110.0
HFPAD-5R-50-T14-25090*JHP	5.00	14.00	4.50	6.30	40.50	24.0	33.0	50.0	75.0
HFPAD 5R/L-200-T20JHP	5.00	20.00	4.50	6.60	45.50	24.0	33.0	200.0	800.0
HFPAD 6R/L-60-T14JHP	6.00	14.00	4.50	6.80	40.50	24.0	33.0	60.0	100.0
HFPAD 6R/L-100-T20JHP	6.00	20.00	4.50	6.80	45.50	24.0	33.0	100.0	200.0
HFPAD 6R/L-200-T20JHP	6.00	20.00	4.50	7.10	45.50	24.0	33.0	200.0	3000.0

• WF(Komplett)=WF(Schaft) + WF(Adapter)

• HGN-, GRIP- und DGN-Schneideinsätze können nur mit rechten Adaptern eingesetzt werden, HGPL-Schneideinsätze nur mit linken Adaptern.

<sup>(1)</sup> Mindestdurchmesser zum Axial-Einstecken. <sup>(2)</sup> Maximaler Durchmesser zum Axial-Einstecken.







## Preisliste

Artikel-Nr.	Bezeichnung	Preis	Verfügbarkeit
3368884	TNFPAD-XL 4L-35T20-JHP*	145,00 €	ab Lager verfügbar
3368883	TNFPAD-XL 4L-35T35-JHP*	153,00 €	ab Lager verfügbar
3368882	TNFPAD-XL 4R-35T35-JHP*	153,00 €	ab Lager verfügbar
3368881	TNFPAD-XL 4L-45T20-JHP*	145,00 €	ab Lager verfügbar
3368880	TNFPAD-XL 4L-45T35-JHP*	153,00 €	ab Lager verfügbar
3368879	TNFPAD-XL 4R-45T35-JHP*	153,00 €	ab Lager verfügbar
3368878	TNFPAD-XL 5L-60T20-JHP*	155,00 €	ab Lager verfügbar
3368877	TNFPAD-XL 5L-60T40-JHP*	162,00 €	ab Lager verfügbar
3368876	TNFPAD-XL 5R-60T40-JHP*	162,00 €	ab Lager verfügbar
3368875	TNFPAD-XL 6L-80T20-JHP*	153,00 €	ab Lager verfügbar
3368874	TNFPAD-XL 6L-80T45-JHP*	167,00 €	ab Lager verfügbar
3368873	TNFPAD-XL 6L-110T20-JHP*	162,00 €	ab Lager verfügbar
3368872	TNFPAD-XL 6L-110T50-JHP*	175,00 €	ab Lager verfügbar
3368871	TNFPAD-XL 6R-110T50-JHP*	175,00 €	ab Lager verfügbar

Rabattgruppe: A2



## Preisliste

Artikel-Nr.	Bezeichnung	Preis	Verfügbarkeit
3375967	HFPAD 3L-40-T10JHP	145,00 €	ab Quartal 2/2020
3375968	HFPAD 3R-40-T10JHP	145,00 €	ab Quartal 2/2020
3375969	HFPAD 3L-65-T18JHP	145,00 €	ab Quartal 2/2020
3375970	HFPAD 3R-65-T18JHP	145,00 €	ab Lager verfügbar
3375971	HFPAD 3L-115-T18JHP	145,00 €	ab Quartal 2/2020
3375972	HFPAD 3R-115-T18JHP	145,00 €	ab Lager verfügbar
3375973	HFPAD 4L-44-T14JHP	145,00 €	ab Quartal 2/2020
3375974	HFPAD 4R-44-T14JHP	145,00 €	ab Quartal 2/2020
3376246	HFPAD 4L-58-T14JHP	145,00 €	ab Quartal 2/2020
3375853	HFPAD 4R-58-T14JHP	145,00 €	ab Quartal 2/2020
3375180	HFPAD 4L-88-T14JHP	145,00 €	ab Lager verfügbar
3375850	HFPAD 4R-88-T14JHP	145,00 €	ab Quartal 2/2020
3375975	HFPAD 4L-175-T20JHP	153,00 €	ab Quartal 2/2020
3375976	HFPAD 4R-175-T20JHP	153,00 €	ab Quartal 2/2020
3375977	HFPAD 5L-40-T14JHP	145,00 €	ab Quartal 2/2020
3375978	HFPAD 5R-40-T14JHP	145,00 €	ab Quartal 2/2020
3375979	HFPAD 5L-50-T14JHP	145,00 €	ab Quartal 2/2020
3379892	HFPAD 5R-50-T14JHP	145,00 €	ab Quartal 2/2020
3375857	HFPAD 5L-75-T14JHP	149,00 €	ab Quartal 2/2020
3375858	HFPAD 5R-75-T14JHP	149,00 €	ab Quartal 2/2020
3375181	HFPAD 5L-110-T14JHP	153,00 €	ab Lager verfügbar
3375851	HFPAD 5R-110-T14JHP	153,00 €	ab Lager verfügbar
3375859	HFPAD 5L-200-T20JHP	165,00 €	ab Quartal 2/2020
3375860	HFPAD 5R-200-T20JHP	165,00 €	ab Quartal 2/2020
3375980	HFPAD 6L-60-T14JHP	175,00 €	ab Quartal 2/2020
3375981	HFPAD 6R-60-T14JHP	175,00 €	ab Quartal 2/2020
3375982	HFPAD 6L-100-T20JHP	192,00 €	ab Quartal 2/2020
3375983	HFPAD 6R-100-T20JHP	192,00 €	ab Quartal 2/2020
3375984	HFPAD 6L-200-T20JHP	192,00 €	ab Quartal 2/2020
3375985	HFPAD 6R-200-T20JHP	192,00 €	ab Quartal 2/2020

Rabattgruppe: F2